

Автоматические выключатели А 3716, А 3726

Тип	номинальный ток		уставка по току сраб., А		предельно-допустимый ток к.з.
	электромагн.	теплов.	электромагн.	теплов.	
А-3716 Б (Ф)	160	16 ÷ 160	630; 1600	18; 185	5,0 ÷ 75
А3716Н (Ф)					5,5 ÷ 25
А-3726 Б (Ф)	250	160 ÷ 250	2500	185; 290	40 ÷ 75
А3726Н(Ф)					35

Электросервис не позиционирует себя как производитель выключателей А 3716, А 3726, мы предлагаем выключатели этой серии складского хранения.

Автоматические выключатели А-3716, А 3726



Автоматические выключатели А-3716, А-3726 предназначены для максимальной токовой защиты электрических установок при перегрузках и коротких замыканиях, для нечастых (до трех включений в час) оперативных коммутаций этих цепей, а также для защиты электрических цепей при снижении напряжения до недопустимой величины.

Выключатели автоматические А-3716, А-3726 допускают нечастые пуски короткозамкнутых асинхронных электродвигателей. Выключатели рассчитаны для эксплуатации в районах с умеренным климатом в следующих условиях:

высота над уровнем моря — не более 1000м, допускается эксплуатация на высоте до 2000м, при этом нагрузка должна быть снижена на 10%;

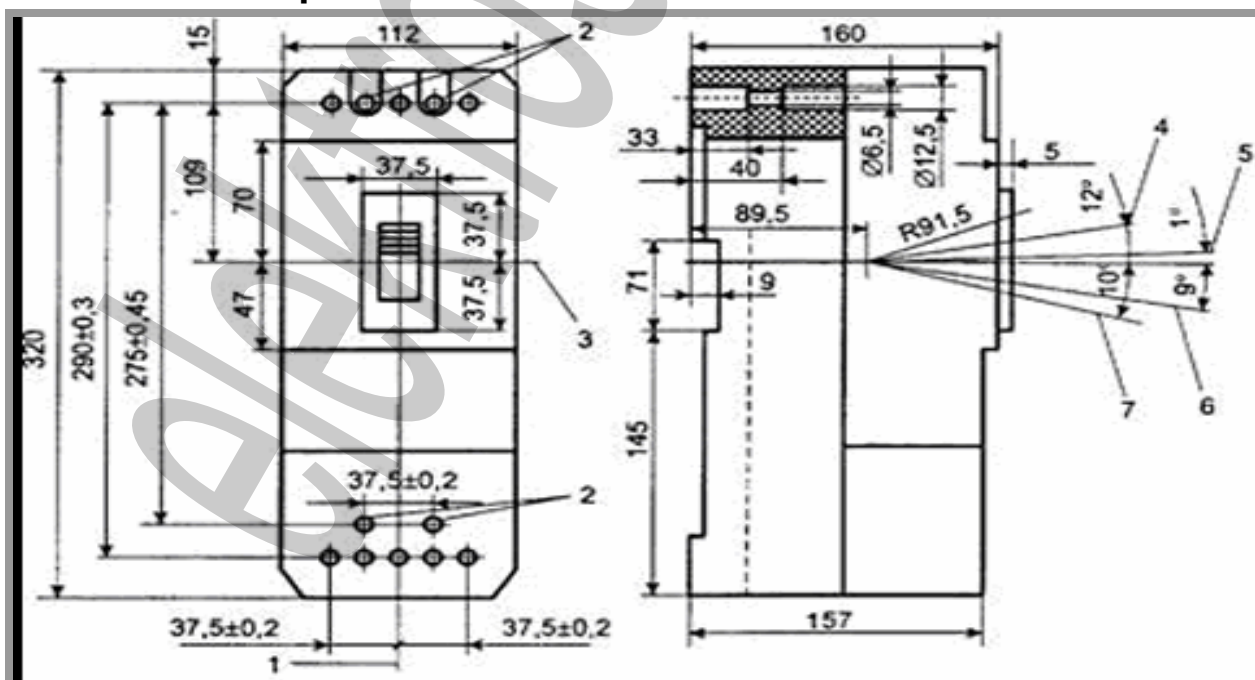
окружающая среда невзрывоопасная, не содержащая газы, жидкость и пыль в концентрациях, нарушающих работу выключателей;

место установки выключателя — защищенное от попадания воды, масла, эмульсии;

отсутствие непосредственного воздействия солнечной и радиоактивной радиации;

отсутствие резких толчков, ударов и сильной тряски; вибрация мест крепления выключателя с частотой до 35 Гц при ускорении не более 0,5 g.

Габариты автоматического выключателя А-3716



Габариты автоматического выключателя А-3726

